

Lejerbo Frederiksborg



REPRÆSENTANTSKABSMØDE

28. marts 2019



Lejerbo Frederiksborg

STATUS PÅ NYBYG

1233 Ved Skoven



1241 Kompasset



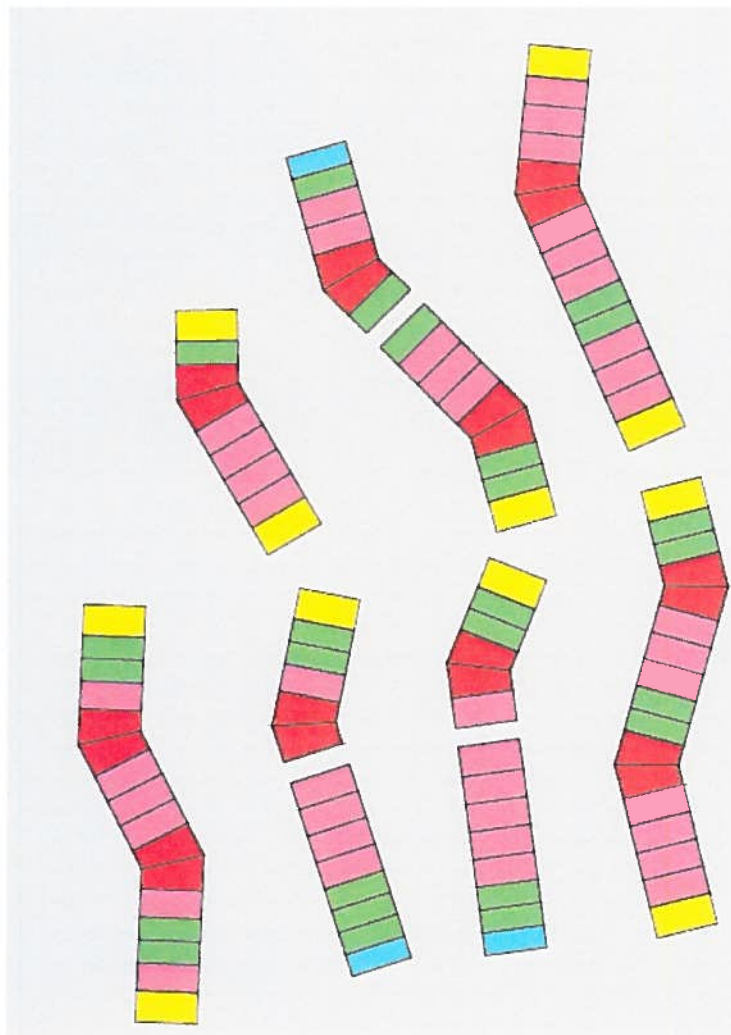
Marts 2019

1233 Ved Skoven - Beliggenhedsplan








Bebyggelsens fokus er lagt på familiernes behov for adgang til udearealer, opbevaringsplads og mulighed for at indrette boligerne på fleksible måder.

1233 Ved Skoven - Boligtyper



TYPE	STK	M2	M2 I ALT
1V	6	45,0	270
2V	22	62,0	1.364
3V	25	90,2	2.255
4V	62	110,0	6.820
SUM	115		10.709

ETAGEAREAL	
Boliger	10.709
Vicevært og fælleslokale	123
SUM	10.832

	T1 (1v)
	T2 (2v)
	T3 (3v)
	T4 (4v)
	T4X-Y (4v)

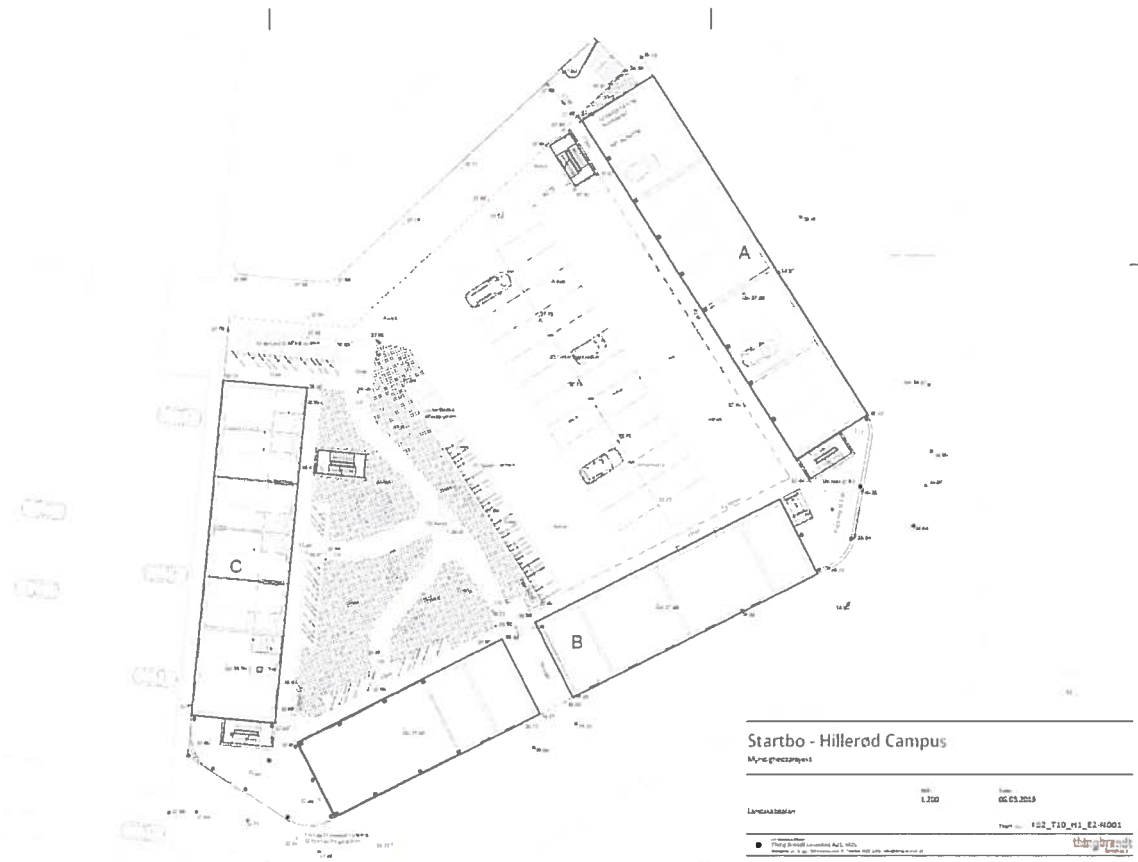
1233 Ved Skoven - Tidplan

Bygherreudvalget godkender projektet	23 maj 2019
EU-udbud og kontrahering med totalentreprenør	2 august 2019
Skema B fremsendes	30 september 2019
Kommunen godk. Skema B	15 november 2019
Totalentreprenøren projekterer og får godkendt myndighedsprojektet	16 januar 2020
Forventet byggestart	1 april 2020
Aflevering af byggeriet	1 april 2022

Anskaffelsessummen for projektet udgør kr. 255 mio.

Den gennemsnitlige husleje forventes at ligge på kr. 1.042 kr./m²/år

1241 Kompasset - Beliggenhedsplan



Der er siden Skema A arbejdet med en bedre udnyttelse af bygningens stue/kælderetage. Eksempelvis er dagrenovation rykket ud af bygningen og bliver en nedgravet løsning. Det giver plads for at få overdækket parkering under blok A.

1241 Kompasset - Boligtyper

Familieboliger;

12 stk.	Familieboliger, 1 værelseslejlighed á 42 m ²
8 stk.	Familieboliger, 1 værelseslejlighed á 44 m ²
4 stk.	Familieboliger, 2 værelseslejlighed á 58 m ²
4 stk.	Familieboliger, 2 værelseslejlighed á 59 m ²
2 stk.	Familieboliger, 3 værelseslejlighed á 77 m ²

I alt 30 lejligheder fordelt på 1.491 m² med et gennemsnitsareal på 49,7 m².

Ungdomsboliger;

32 stk.	Ungdomsboliger, 1 værelseslejlighed á 44 m ²
12 stk.	Ungdomsboliger, 1 værelseslejlighed á 46 m ²
20 stk.	Ungdomsboliger, 2 værelseslejlighed á 49 m ²
8 stk.	Ungdomsboliger, 2 værelseslejlighed á 50 m ²

I alt 72 lejligheder fordelt på 3.364 m² med et gennemsnitsareal på 46,7 m².

Samlet anskaffelsesum: 126.984.000

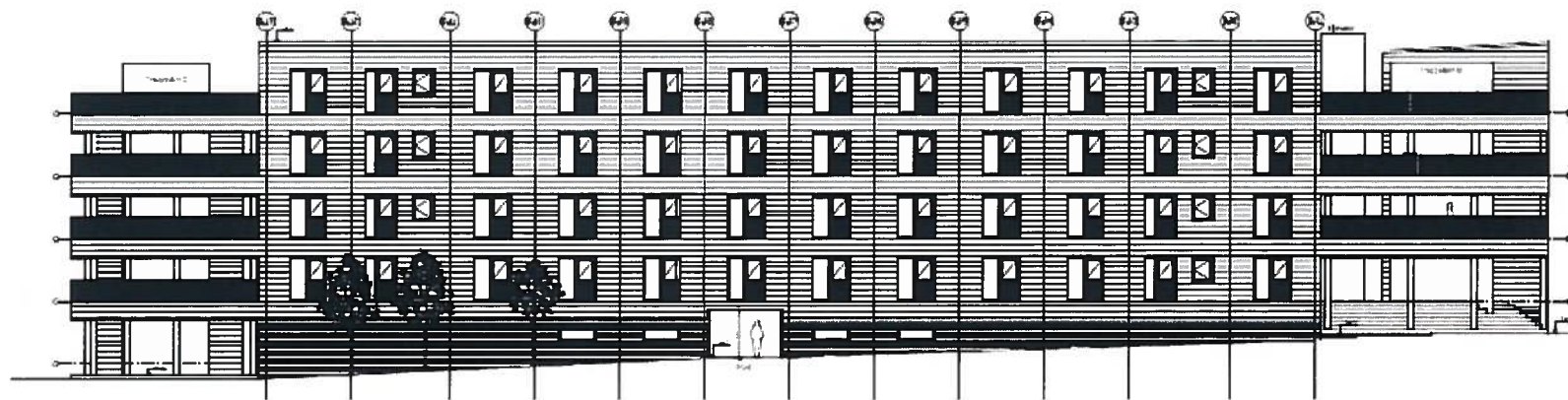
Huslejeniveau familieboliger: kr. 1.111 kr./m²/år

Huslejeniveau ungdomsboliger: kr. 1.204 kr./m²/år

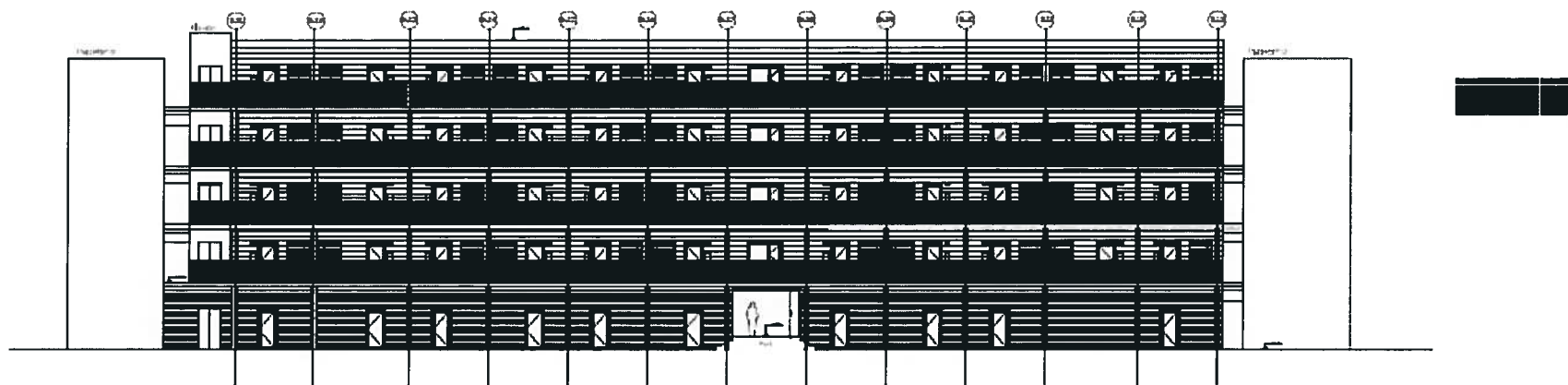
1241 Kompasset – Eksempel på etageplan



1241 Kompasset – Eksempel på facader



BLOK B Gedefacade SYD



BLOK B gårdfacade NORD

1241 Campus- Tidplan

Bygherreudvalget har godkendt projektet	15. marts 2019
Skema B er fremsendt	20. marts 2019
Kommunen godk. Skema B	29. maj 2019
Totalentreprenøren projekterer og får godkendt myndighedsprojektet	ca. 1. juni 2019
Forventet byggestart	1. oktober 2019
Aflevering af byggeriet	1. februar 2021